

Anhänger &gt; Kofferranhänger &gt; Serie 7000

**7260BRH1300****7260BRH1300**

**Innenbeleuchtung ist Standard**  
**Auffahrrampe mit Aluriffelblech ausgestattet**  
**Verstellbare Zurrösen zur Ladungssicherung**

Die Serie 7000 Koffer-Anhänger wurde entwickelt um unseren Kunden die Möglichkeit zu bieten besonders empfindliche oder wertvolle Güter zu transportieren. Der Kofferranhänger kommt zum Beispiel bei Handwerkern oder Eventfirmen zum Einsatz. Die Serie 7000 wird in einer Reihe von Größen und Tragfähigkeiten angeboten, wahlweise mit Rampe oder Tür bestellbar (ab Werk montiert). Robuste Plywood-Dachkonstruktion. Der Koffer-Anhänger wird standardmäßig mit versetzbaren Zurrösen und Innenbeleuchtung ausgeliefert. Bilder dienen lediglich der Veranschaulichung und können optionale Ausstattungen enthalten.



**Rinnhofer GmbH**  
Inh. Mag. Rainer Rinnhofer  
Tel.: +43 664 / 46 10 415  
Fax: +43 7355 / 84 01 10  
rinnhofer@rinnhofer.info  
Firmenbuchnummer: 117686v  
Firmenbuchgericht: Landesgericht Steyr  
UID: ATU49993501

**Rinnhofer GmbH**  
Gewerbepark 7  
A - 3332 Rosenau/Sonntagberg  
Tel.: +43 7448 / 20 271  
rosenau@rinnhofer.info

**Öffnungszeiten:**  
Montag bis Freitag: 8.<sup>00</sup> bis 18.<sup>00</sup> | Samstag: 8.<sup>00</sup> bis 17.<sup>00</sup>

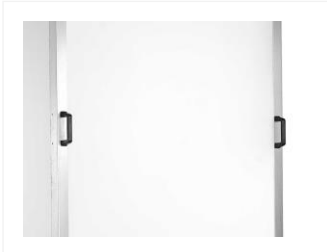
**Rinnhofer GmbH**  
Steyrer Straße 11  
A - 3335 Weyer  
Tel.: +43 7355 / 84 01  
weyer@rinnhofer.info

Alle Rechte vorbehalten. Alle Angaben ohne Gewähr  
Haftungsansprüche grundsätzlich ausgeschlossen

Texte, Bilder oder sonstige Materialien sind Eigentum des  
Seitenbetreibers oder dessen Partner bzw. hat der  
Seitenbetreiber die Nutzungsrechte dafür

Die gezeigten Bilder dienen nur zur Illustration, können vom  
Original abweichen oder optionales Zubehör enthalten

Anhänger &gt; Kofferranhänger &gt; Serie 7000

**7260BRH1300****EIGENSCHAFTEN****ZWEI GRIFFE VORNE**

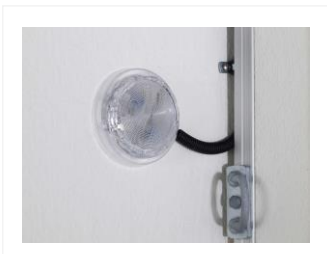
Zwei Griffe an der Vorderseite zur leichteren Handhabung des Anhängers

**13-POLIGER STECKER****INNERES VERZURRSYSTEM**

Innenliegende Verzurrösen, die die Sicherung der Ladung erleichtern. Bis max. 400 daN belastbar

**STÜTZRAD**

Stützrad als Standardausrüstung zum einfachen Handling des Anhängers, wenn dieser nicht mit dem Fahrzeug angekoppelt ist

**INNENBELEUCHTUNG**

Serienausstattung

**ROBUSTE PLYWOOD DACH-KONSTRUKTION**

Für eine erhöhte Stabilität und mehr Sicherheit



**Rinnhofer GmbH**  
Inh. Mag. Rainer Rinnhofer  
Tel.: +43 664 / 46 10 415  
Fax: +43 7355 / 84 01 10  
rinnhofer@rinnhofer.info  
Firmenbuchnummer: 117686v  
Firmenbuchgericht: Landesgericht Steyr  
UID: ATU49993501

**Rinnhofer GmbH**  
Gewerbepark 7  
A - 3332 Rosenau/Sonntagberg  
Tel.: +43 7448 / 20 271  
rosenau@rinnhofer.info

**Öffnungszeiten:**  
Montag bis Freitag: 8.<sup>00</sup> bis 18.<sup>00</sup> | Samstag: 8.<sup>00</sup> bis 17.<sup>00</sup>

**Rinnhofer GmbH**  
Steyrer Straße 11  
A - 3335 Weyer  
Tel.: +43 7355 / 84 01  
weyer@rinnhofer.info

Alle Rechte vorbehalten. Alle Angaben ohne Gewähr  
Haftungsansprüche grundsätzlich ausgeschlossen

Texte, Bilder oder sonstige Materialien sind Eigentum des  
Seitenbetreibers oder dessen Partner bzw. hat der  
Seitenbetreiber die Nutzungsrechte dafür

Die gezeigten Bilder dienen nur zur Illustration, können vom  
Original abweichen oder optionales Zubehör enthalten

Anhänger &gt; Kofferranhänger &gt; Serie 7000

**7260BRH1300****TECHNISCHE DATEN**

<b>Modell</b>	<b>7260BRH1300</b>
<b>Artikelnummer</b>	<b>313790</b>
<b>Gesamtgewicht (kg)</b>	<b>1300</b>
<b>Nutzlast (kg)</b>	<b>783</b>
<b>Leergewicht (kg)</b>	<b>517</b>
<b>Innenmaß (cm)</b>	<b>260x155x185</b>
<b>Außenmaße (cm)</b>	<b>406x204x249</b>
<b>Ladehöhe (mm)</b>	<b>620</b>
<b>Seitenbordwand</b>	<b>Plywood</b>
<b>Dachkonstruktion</b>	<b>Plywood</b>
<b>Ladungstyp</b>	<b>Rampe</b>
<b>Bremse</b>	<b>Ja</b>
<b>Achse</b>	<b>1</b>
<b>Unterfahrschutz</b>	<b>Ja</b>
<b>Bereifung</b>	<b>195/70Rx14</b>
<b>Radbolzen</b>	<b>5</b>
<b>Felgentyp</b>	<b>Stahl</b>
<b>Kotflügeltyp</b>	<b>Kunststoff (nicht begehbar)</b>
<b>Steckertyp</b>	<b>13-pol.</b>
<b>Adapterkabel</b>	<b>Spiralkabel</b>
<b>Stützrad</b>	<b>Ja</b>
<b>Verzurrpunkte innen</b>	<b>6</b>
<b>Befestigungsschienen</b>	<b>Nein</b>



**Rinnhofer GmbH**  
Inh. Mag. Rainer Rinnhofer  
Tel.: +43 664 / 46 10 415  
Fax: +43 7355 / 84 01 10  
rinnhofer@rinnhofer.info  
Firmenbuchnummer: 117686v  
Firmenbuchgericht: Landesgericht Steyr  
UID: ATU49993501

**Rinnhofer GmbH**  
Gewerbepark 7  
A - 3332 Rosenau/Sonntagberg  
Tel.: +43 7448 / 20 271  
rosenau@rinnhofer.info

**Öffnungszeiten:**  
Montag bis Freitag: 8.<sup>00</sup> bis 18.<sup>00</sup> | Samstag: 8.<sup>00</sup> bis 17.<sup>00</sup>

**Rinnhofer GmbH**  
Steyrer Straße 11  
A - 3335 Weyer  
Tel.: +43 7355 / 84 01  
weyer@rinnhofer.info

Alle Rechte vorbehalten. Alle Angaben ohne Gewähr  
Haftungsansprüche grundsätzlich ausgeschlossen

Texte, Bilder oder sonstige Materialien sind Eigentum des  
Seitenbetreibers oder dessen Partner bzw. hat der  
Seitenbetreiber die Nutzungsrechte dafür

Die gezeigten Bilder dienen nur zur Illustration, können vom  
Original abweichen oder optionales Zubehör enthalten



Anhänger > Kofferranhänger > Serie 7000

## 7260BRH1300

### ZUBEHÖR\*



**SEITENTÜR VERSCHLIEßBAR  
304895M**

600x1600 mm. Für Modell mit Seitenhöhe von 1850mm, ab Werk montiert



**VERKAUFSKLAPPE  
108459M**

2450x1490 mm. Für Modell mit Seitenhöhe von 1850mm, ab Werk montiert



**GASDRUCKDÄMPFER  
115112**

950 Nm für Ausstellklappe, 1 Stück



**BESCHLAG FÜR STÜTZBEIN  
113113**

1 Stück, für Serie 2000 und 7000



**STÜTZBEINSATZ  
101571**

Set bestehend aus 2x Montage-Bügel, 2x Klemmhalter und 2x Rohr-Abstellstützen



**STOSSDÄMPFERSATZ  
115493**

2 Stück, bis 1500 kg für Single-Achse



**STÜTZRAD  
312229**

225 x 75 mm, Ø 48 mm, Hartgummi mit Stahlfelge



**STÜTZRADBESCHLAG  
101415**

Ø 48 mm



**STÄBCHENZURRLEISTE  
309030**

Komplettes Kit, kompatibel mit Ladegurt 112749, für 7260



**ERSATZRADHALTER  
117277**

Für 4- und 5-Loch mit Bolzen



**ERSATZRAD  
101671**

195/70Rx14 5H ET30



**ZURRÖSENSATZ  
116702**

4 Stück, für 7260/7300/7350

\*im Lieferumfang nicht enthalten. Separat erhältlich.



**Rinnhofer GmbH**  
 Inh. Mag. Rainer Rinnhofer  
 Tel.: +43 664 / 46 10 415  
 Fax: +43 7355 / 84 01 10  
 rinnhofer@rinnhofer.info  
 Firmenbuchnummer: 117686v  
 Firmenbuchgericht: Landesgericht Steyr  
 UID: ATU49993501

**Rinnhofer GmbH**  
 Gewerbepark 7  
 A - 3332 Rosenau/Sonntagberg  
 Tel.: +43 7448 / 20 271  
 rosenau@rinnhofer.info

**Öffnungszeiten:**  
 Montag bis Freitag: 8.<sup>00</sup> bis 18.<sup>00</sup> | Samstag: 8.<sup>00</sup> bis 17.<sup>00</sup>

**Rinnhofer GmbH**  
 Steyrer Straße 11  
 A - 3335 Weyer  
 Tel.: +43 7355 / 84 01  
 weyer@rinnhofer.info

Alle Rechte vorbehalten. Alle Angaben ohne Gewähr  
 Haftungsansprüche grundsätzlich ausgeschlossen

Texte, Bilder oder sonstige Materialien sind Eigentum des  
 Seitenbetreibers oder dessen Partner bzw. hat der  
 Seitenbetreiber die Nutzungsrechte dafür

Die gezeigten Bilder dienen nur zur Illustration, können vom  
 Original abweichen oder optionales Zubehör enthalten



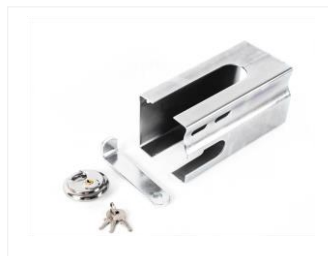
Anhänger &gt; Kofferranhänger &gt; Serie 7000

**7260BRH1300****ZUBEHÖR\*****BREMSLICHTSATZ  
309275**

Dritte rote Bremsleuchte (Dioden).  
Bausatz, hochmontiert

**KUPPLUNGSSCHLOSS  
313945**

Mit Bügelschloss. Passend für  
Kupplung in Blech-Ausführung

**KUPPLUNGSSCHLOSS  
312519**

Mit Verriegelungsbolzen & Diskus-  
schloss. Passend für gegossene  
Kugelnkupplungen

\*im Lieferumfang nicht enthalten. Separat erhältlich.



**Rinnhofer GmbH**  
Inh. Mag. Rainer Rinnhofer  
Tel.: +43 664 / 46 10 415  
Fax: +43 7355 / 84 01 10  
rinnhofer@rinnhofer.info  
Firmenbuchnummer: 117686v  
Firmenbuchgericht: Landesgericht Steyr  
UID: ATU49993501

**Rinnhofer GmbH**  
Gewerbepark 7  
A - 3332 Rosenau/Sonntagberg  
Tel.: +43 7448 / 20 271  
rosenau@rinnhofer.info

**Öffnungszeiten:**  
Montag bis Freitag: 8.<sup>00</sup> bis 18.<sup>00</sup> | Samstag: 8.<sup>00</sup> bis 17.<sup>00</sup>

**Rinnhofer GmbH**  
Steyrer Straße 11  
A - 3335 Weyer  
Tel.: +43 7355 / 84 01  
weyer@rinnhofer.info

Alle Rechte vorbehalten. Alle Angaben ohne Gewähr  
Haftungsansprüche grundsätzlich ausgeschlossen

Texte, Bilder oder sonstige Materialien sind Eigentum des  
Seitenbetreibers oder dessen Partner bzw. hat der  
Seitenbetreiber die Nutzungsrechte dafür

Die gezeigten Bilder dienen nur zur Illustration, können vom  
Original abweichen oder optionales Zubehör enthalten